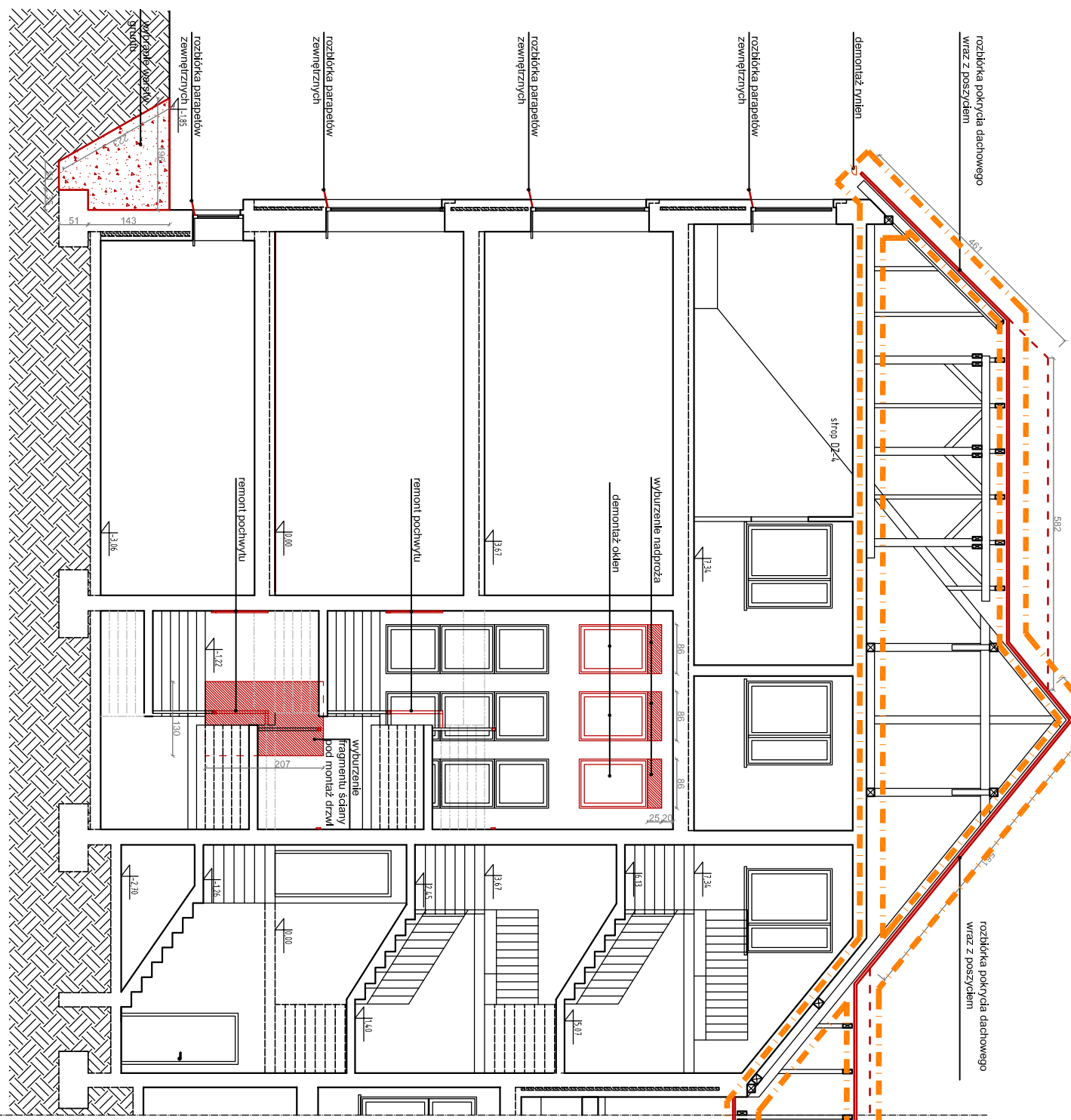


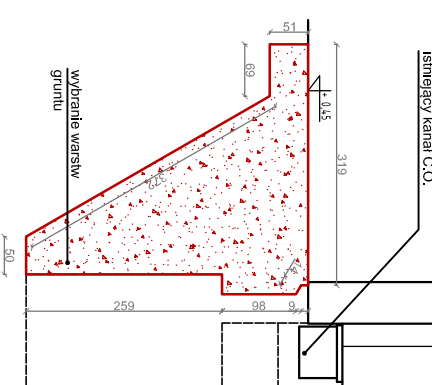
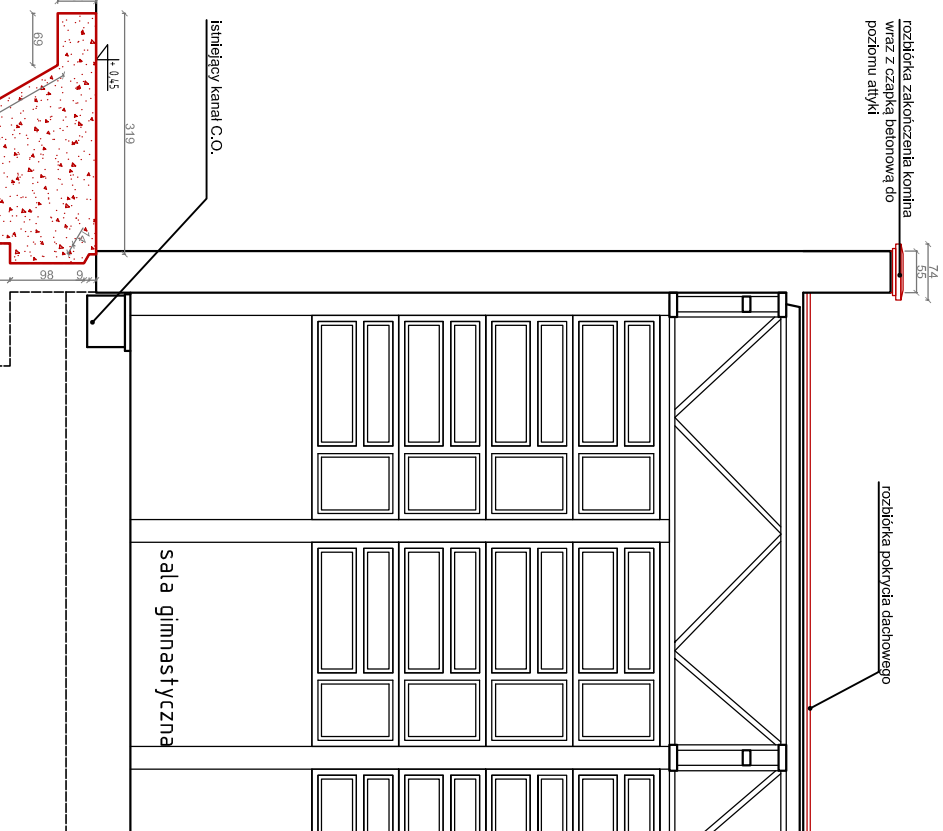
PRZEKRÓJ D-D



UWAGA:
Głębokość posadowienia obiektu nieznaną.

segment B - przekrój d-d

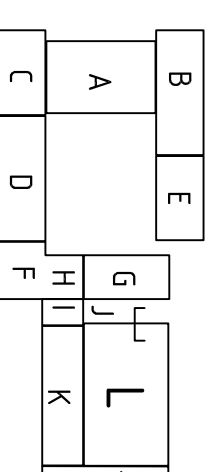
PRZEKRÓJ G-G



UWAGA:
Głębokość posadowienia obiektu nieznaną.

LEGENDA

- granica opracowania dla etapu termomodernizacji obiektu
- część budynku objęta przebudową - ujęta w odrębnym opracowaniu - Etap III inwestycji
- elementy do rozbiórki, wyburzeń, demontażu
- rozbiórka fragmentów ścian, stropów
- wykopy pod wykonanie izolacji ścian fundamentowych oraz schodów zewnętrznych



Uwagi:
1. Rysunek rozpatrywać łącznie z wszystkimi projektami branżowymi
2. Rozbiórki elementów konstrukcyjnych prowadzić zgodnie z wytycznymi proj. branży konstrukcyjnej

abm
ABM
WYCENA NIERUCHOMOŚCI
PROJEKTOWANIE ARCHITEKTONICZNE
ANNA I BARTOSZ MICHAŁSCY S.C.
44 - 100 Gliwice, ul. Czarnieckiego 22a

Zleconiodawca:
Gmina Pilschovice
ul. Damrota 6
44-145 Pilschovice

Nazwa inwestycji:
MODERNIZACJA OBIEKTU SZKOLNO - PRZEDSZKOLNEGO W
ŻERNICY PRZY UL. LEOPOLDA MIKI 37
ETAP II - TERMOMODERNIZACJA - DACH I ROBOTY TOW.

Adres obiektu:
ul. Leopolda Miki 37, Żernica 44-144
nr działek: 829/19, 830/19, 831/19, 832/19, 833/19, 834/19, 331/18,
332/19, 333/19, 334/20

Przedmiot rys.:
WYBURZENIA - przekrój D-D, G-G

Stadium: PROJEKT WYKONAWCZY

Branża: ARCHITEKTURA

Faza: Nr tomu: **Wersja:** Nr rys.:

PW **II.** **v2** **8**

Data: styczeń 2013 **Skala:** 1:100

Projektant:
Imię: Nazwisko:
Bartosz MICHAŁSKI

Specjaln.: Nr upr. bud.:

Arch.: 33/SL/DKK/2011/II

Podpis:

Opracowanie:
Imię: Nazwisko:
Joanna WISNIEWSKA

Sprawdzający:
Imię: Nazwisko:

Grzegorz KOTYL

Specjaln.: Nr upr. bud.:

Arch.: 11/98

Podpis:

Wydanie rysunku z kolejnym numerem wersji powoduje unieważnienie wszystkich wcześniejszych rysunków